

GENAPPE / 4 DIVISION / GLABAIS

section E, parcelles 248 N et 249 E

PRECAD

Référence : 25034-10040

LOT 1 = E 255 A P0000

LOT 2 = E 255 B P0000

PLAN DE MESURAGE ET DE DIVISION

Echelle : 1/500

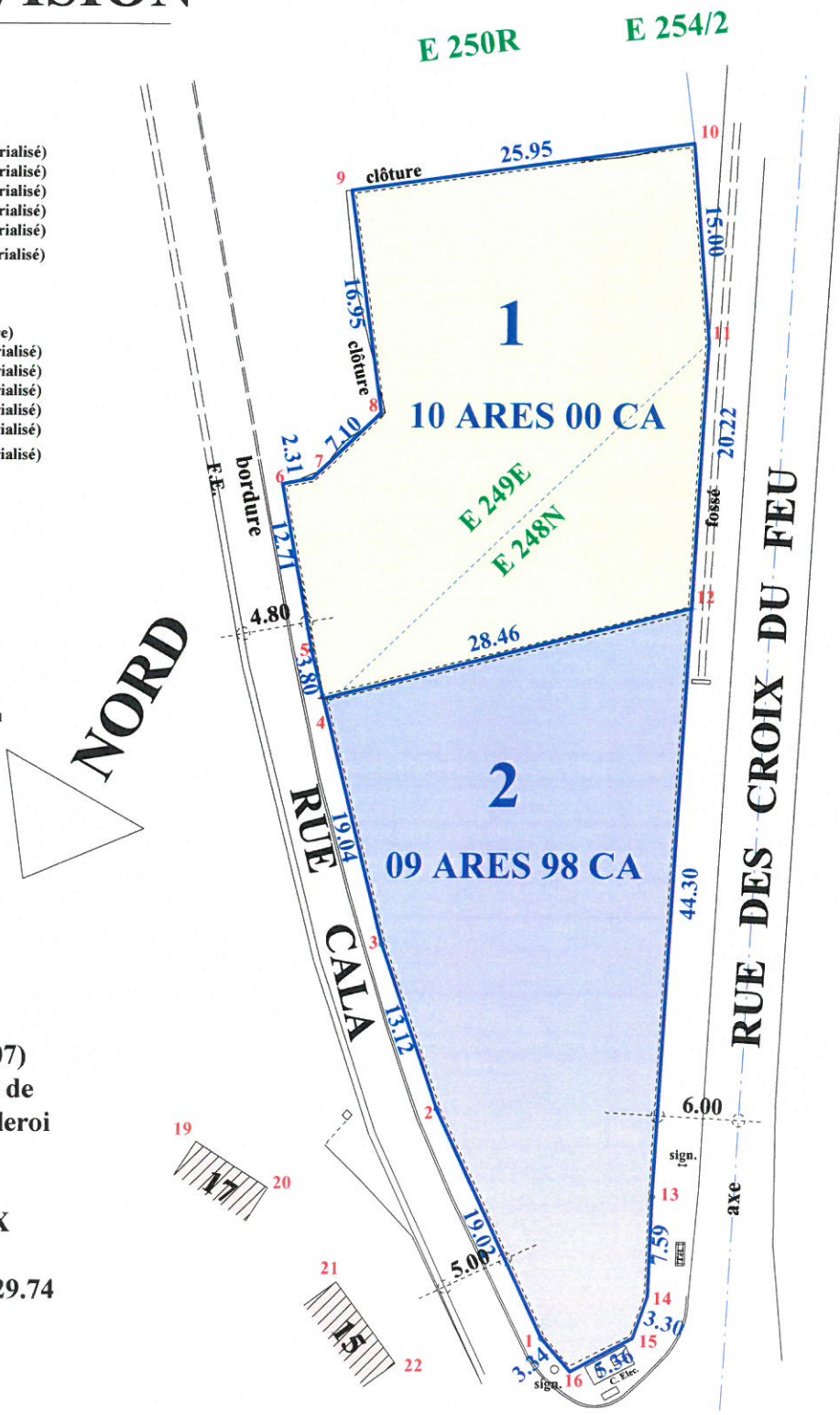
COORDONNEES LOCALES

01. 1014.739 0988.395 (pt. L. non matérialisé)
02. 1000.116 1000.556 (pt. L. non matérialisé)
03. 0990.939 1009.926 (pt. L. non matérialisé)
04. 0978.860 1024.687 (pt. L. non matérialisé)
05. 0976.478 1027.598 (pt. L. non matérialisé)
06. 0969.043 1037.906 (pt. L. non matérialisé)
07. 0970.916 1039.259 (pt. L. / clôture)
08. 0973.419 1045.904 (pt. L. / clôture)
09. 0964.095 1060.059 (pt. L. / clôture)
10. 0985.767 1074.333 (L. / angle clôture)
11. 0993.324 1061.376 (pt. L. non matérialisé)
12. 1000.887 1042.712 (pt. L. non matérialisé)
13. 1017.553 1001.578 (pt. L. non matérialisé)
14. 1020.551 0994.609 (pt. L. non matérialisé)
15. 1020.924 0991.329 (pt. L. non matérialisé)
16. 1017.773 0986.999 (pt. L. non matérialisé)
17. 0939.443 1076.294 (angle bâtiment)
18. 0943.585 1079.895 (angle bâtiment)
19. 0984.857 0990.508 (angle bâtiment)
20. 0991.214 0989.680 (angle bâtiment)
21. 0988.949 0985.508 (angle bâtiment)
22. 1005.653 0981.892 (angle bâtiment)

N.B. Les points 1, 2, 3, 4, 5 et 6 ont été déterminés sur base de l'Atlas des Chemins.

Les points 11, 12, 13 et 14 ont été déterminés sur base du plan du "MET".

Les points 15 et 16 ont été déterminés sur base du plan cadastral.



Marcel RAES
géomètre-expert (geo 040007)
assermenté par le Tribunal de
Première Instance de Charleroi

rue de la station, 31
6230 Pont-à-Celles / OBAIX

071/84.62.84 // 0473/88.29.74
marcelraesgeo@skynet.be

le 17 février 2020