

GENAPPE / 4 DIVISION / GLABAIS

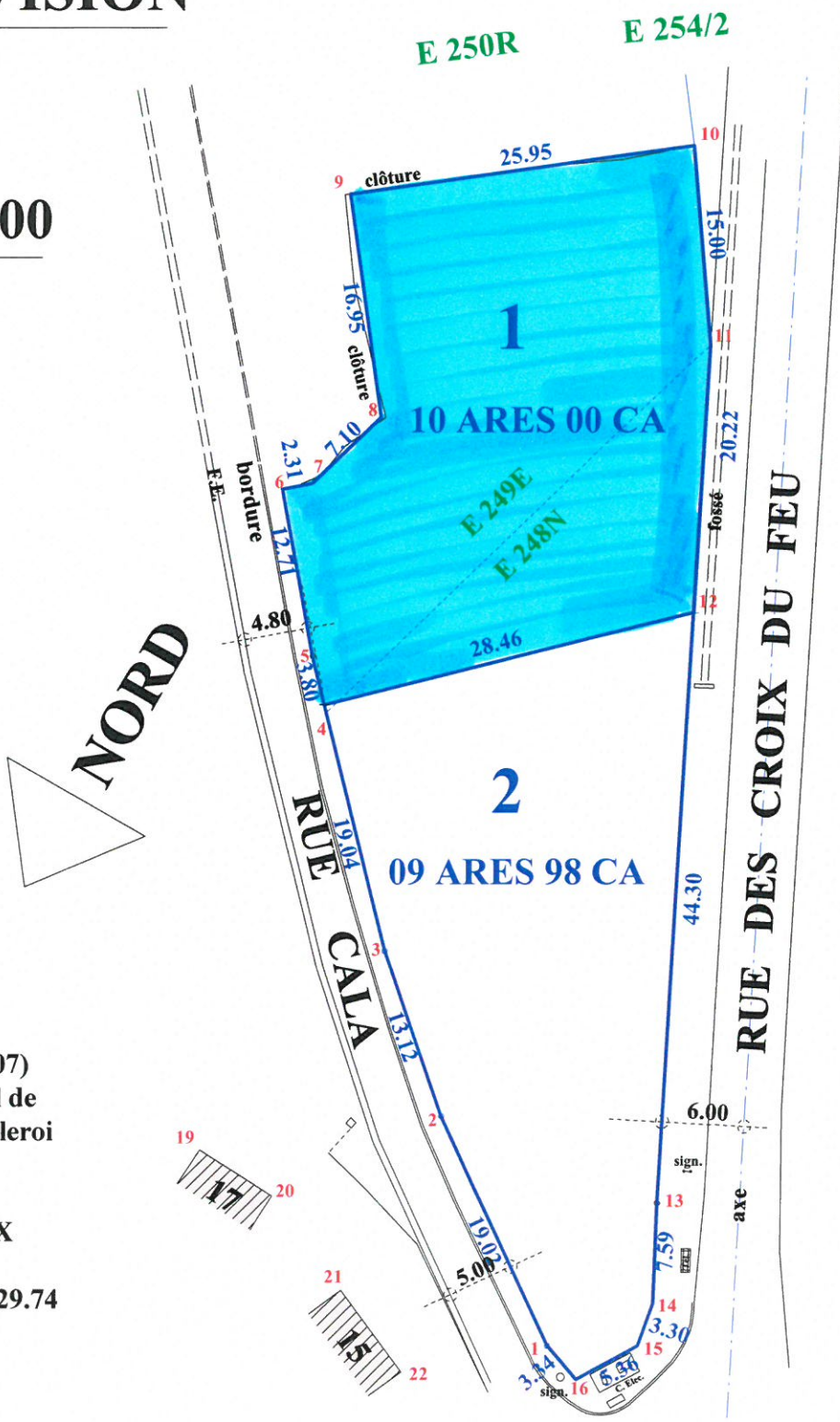
section E, parcelles 248 N et 249 E



PLAN DE MESURAGE ET DE DIVISION

Echelle : 1/500

COORDONNEES LOCALES



Marcel RAES
géomètre-expert (geo 040007)
assermenté par le Tribunal de
Première Instance de Charleroi

rue de la station, 31
6230 Pont-à-Celles / OBAIX

071/84.62.84 // 0473/88.29.74
marcelraesgeo@skynet.be

le